



23/03/2023

Verso il Piano Strategico Metropolitano Incontro con i sindaci del territorio

La **Città Metropolitana di Bari** con i suoi **41 Sindaci**:

Mantiene gli impegni.

Abbiamo raggiunto l'obiettivo di avviare tutti i cantieri del FSC - Patto per Bari. Il 96% dei 48 interventi del Piano "Periferie Aperte" è realtà.

Co-pianifica e progetta.

L'attività di co-pianificazione e la co-progettazione non si ferma e continua a disegnare progetti vincenti. I 41 comuni hanno ottenuto oltre 1,2 miliardi di euro di finanziamenti del PNRR.

Guarda al futuro.

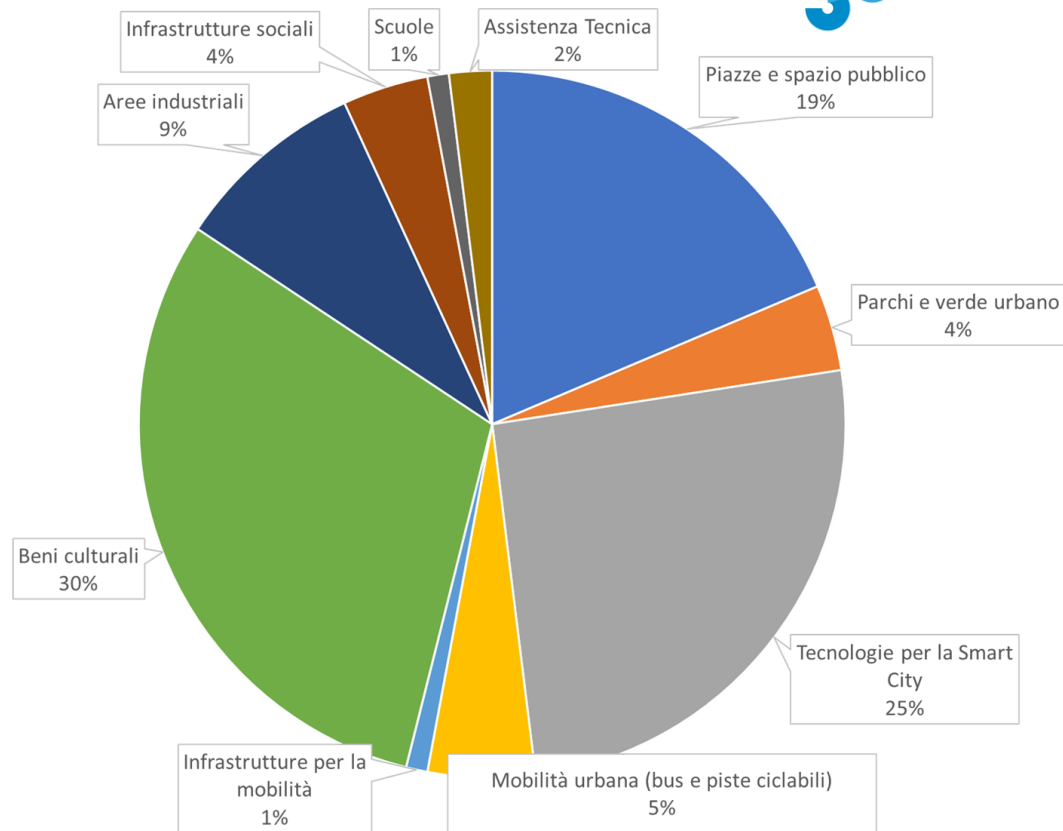
Una *vision* metropolitana per un futuro sostenibile ed equo, rivolto alle nuove generazioni. Il Piano Strategico BA2030 prende forma: il parco progetti.

I Progetti del FSC “Patto per Bari Metropolitana”

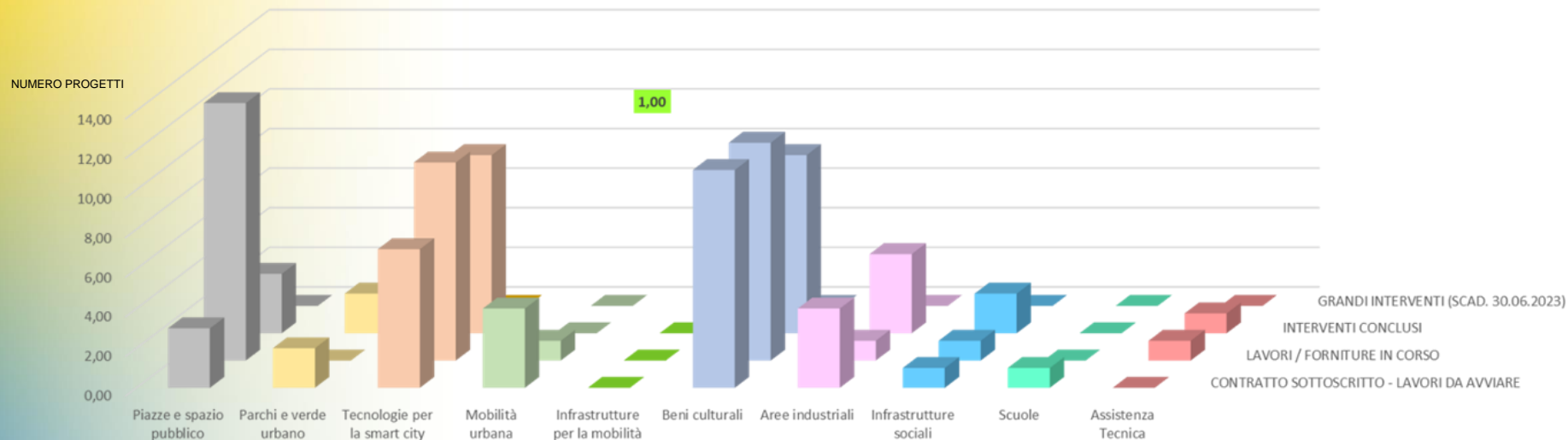
102 progetti finanziati

**Totale importo progetti
€ 412.090.530,00**

**Importo finanziato
€ 233.000.000,00**



Lo stato di avanzamento dei progetti FSC



Lo stato di avanzamento dei progetti FSC



> 300 Km di piste
ciclabili



24 ZTL
attivate/potenziati nei
centri storici



10.000 Punti luce a
Led



28 Sportelli di Porta
Futuro attivati su 14
ambiti metropolitani



32 Beni culturali e
paesaggistici
riqualificati

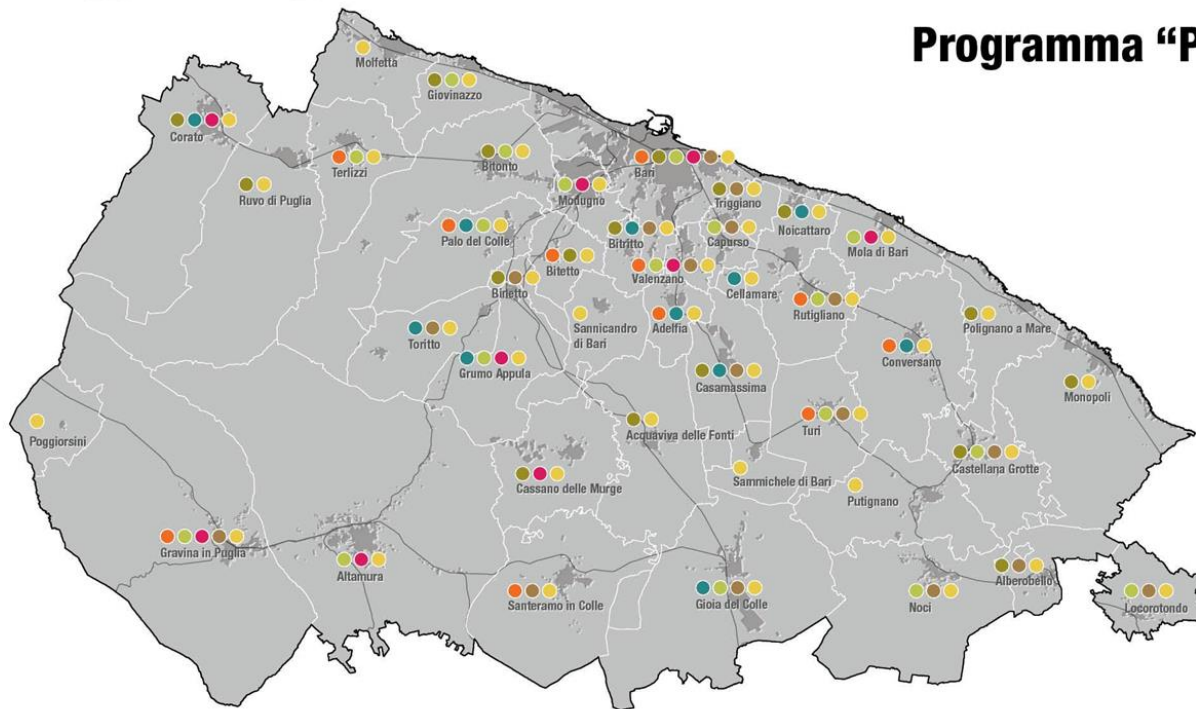


6 Waterfront
riqualificati



3 Grandi Progetti
(Accademia delle Belle
Arti, Camionale, Cava
dei Dinosauri)

Programma "Periferie aperte"



STATO AVANZAMENTO PROGETTI	N. PROGETTI	%
GARA	2	4,17%
LAVORI IN CORSO	13	27,08%
LAVORI ULTIMATI	31	64,58%
PROGETTO ESECUTIVO	2	4,17%
TOTALE	48	100,00%



9,56%

3.825.000 €

Piazze



26,83%

10.732.577 €

Parchi Urbani
Polifunzionali



43,04%

17.214.000 €

Greening
urbano



4,99%

1.995.000 €

Aree sportive
attrezzate



7,92%

3.169.454 €

Mobilità sostenibile
e assi stradali



4,53%

1.812.000 €

Sicurezza
Urbana

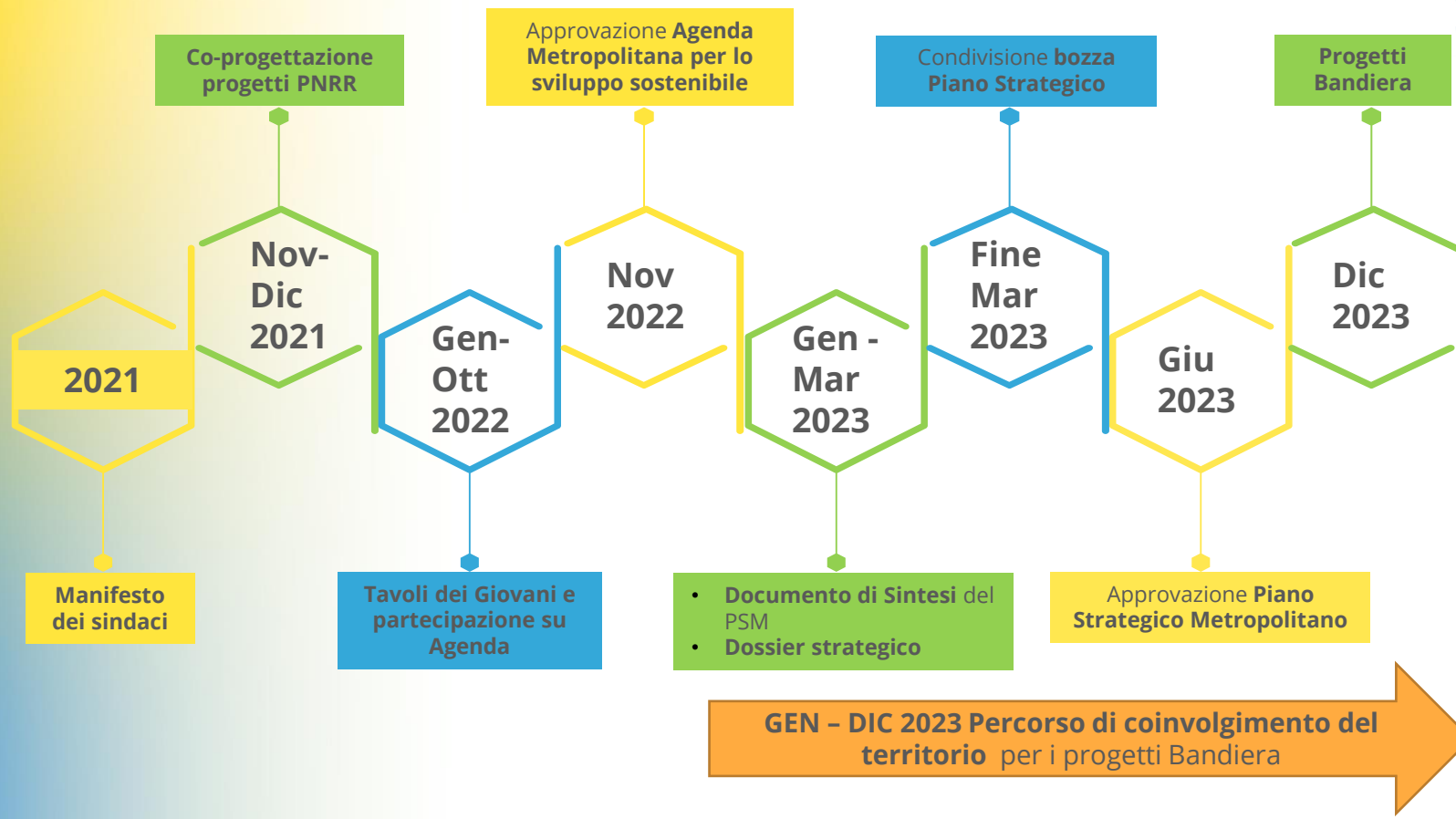


3,13%

1.200.000 €

Arte pubblica
e periferie

Il percorso di pianificazione strategica



I progetti finanziati con il PNRR

364M



Parchi e
verde
urbano

52M



Sport e tempo
libero

91M



Piazze e
spazio
pubblico

46M



Beni
culturali

318M



Infrastruttu
re e beni
per la
mobilità

58M



Tecnologia
e Smart City

65M



Infrastruttu
re Sociali

215M



Scuole

450M



Economia
Circolare

1.236.473.120,51 €

Il Documento di Piano – Struttura

1 > La pianificazione strategica per la Città Metropolitana di Bari

1.1 Quadro normativo di riferimento, 1.2 Percorso metodologico e step di partecipazione 1.3 L'Agenda strategica Metropolitana; 1.4 La struttura del Documento di Piano

2 > Quadro conoscitivo generale

2.1 Benessere e inclusione sociale; 2.2 Territorio, mobilità sostenibile e ambiente, 2.3 Economia, conoscenza e connessioni; 2.4 Turismo e cultura; 2.5 Istituzioni, città e comunità; 2.6 Gli Assi del Piano

3 > Il percorso partecipativo del Piano Strategico Metropolitanano

3.1 Il metodo di partecipazione; 3.2 I Tavoli Tematici; 3.3 Sintesi del percorso di partecipazione

4 > Il Quadro Strategico

4.1 La visione metropolitana; 4.2 Gli Assi del Piano

5 > Agenda di Piano

5.1 I Progetti strategici; 5.2 I Progetti bandiera

6 > Gli elementi di coerenza

6.1 Coerenza con le strategie di sviluppo sostenibile e con la programmazione sovraordinata; 6.2 Coerenza interna

7 > Verso il Piano Strategico

7.1 Il modello di governance; 7.2 Il sistema di monitoraggio della Pianificazione strategica; 7.3 Il Piano di comunicazione come strumento attuativo

UN GRANDE OBIETTIVO COMUNI



piano strategico
della Città
Metropolitana
di Bari

UN MANIFESTO IN 10 PUNTI

1. Il Piano Strategico: lo strumento per la ripartenza
2. La Città Metropolitana è i suoi Sindaci
3. Governare orizzontale: co-pianifichiamo e co-progettiamo il nostro futuro
4. Insieme con il Partecipativo Economico-Sociale
5. La rete della filosofia per ospitare lo spirito innovativo del Piano Strategico
6. Un processo partecipato incoordinato sulle giovani generazioni
7. Ripartiamo dagli 11 assi strategici del patto per Bari Metropolitana
 1. Agenda digitale
 2. Modelli assumibili
 3. Attoriatori locali e culturali
 4. Istruzione, Lavoro e Innovazione sociale
 5. Housing sociale e Inclusione attiva
 6. Welfare metropolitano ed Economia del mare
 7. Rigenerazione urbana e sociale dei centri storici
 8. Il qualificazione urbana e sociale dei centri storici
 9. Agricoltura 4.0
 10. Energia sostenibile e cambiamenti climatici
 11. Industria 4.0
8. La 3 Riforma Trasversale
 - Pari opportunità generazionali
 - Ecologia integrale
 - Capitali culturali
9. Il Patto Etico per il lavoro
10. La costruzione del Senso Metropolitano: una comunità di destino



Gli 11 Assi del Piano

Asse 1

Agenda Digitale Metropolitana
«Dalla Smart City alla Smart Land»

Asse 2

Mobilità sostenibile
«Diritto alla mobilità sostenibile»

Asse 3

Turismo e cultura
«Destinazione Terra di Bari»

Asse 4

Ecosistema dell'istruzione, ricerca e lavoro
«Più competenze, meno divari»

Asse 5

Housing first, inclusione attiva e innovazione sociale
«Tutti, nessuno escluso»

Asse 6

Mare
«Un unico waterfront metropolitano»

Asse 7

Periferie aperte
«Nessuno è periferia»

Asse 8

Centri storici ed economie urbane
«Identità metropolitane»

Asse 9

Agricoltura, Paesaggio Rurale e Food policy
«La nostra terra, il nostro futuro»

Asse 10

Transizione Ecologica e Contrasto ai Cambiamenti Climatici
«Comunità sostenibili»

Asse 11

Competitività
«Conoscenza al centro»

Quadri Logici

Il percorso partecipativo

Le attività si svilupperanno su **5** livelli:

Sindaci

Incontri «one-to-one» dove confrontarsi per la definizione dei progetti bandiera e delle priorità progettuali dei comuni

Partenariato economico sociale

Tavolo permanente di lavoro e sul Piano Strategico e monitoraggio dei progetti PNRR

Cittadinanza attiva e terzo settore

Aprile 2023: call informale rivolta ad associazioni e cittadinanza attiva per aderire al partenariato del Piano Strategico della Città Metropolitana e raccogliere idee progettuali

Partenariato istituzionale

Quattro incontri su tematiche specifiche del Piano Strategico nel mese di aprile e maggio.

Talenti e nuove generazioni

Coinvolge gli studenti delle scuole elementari, medie e superiori, universitari e giovani professionisti con meno di 40 anni iscritti agli ordini professionali.

*A partire da **Aprile** sono previsti incontri organizzati dai principali **Ordini Professionali** sulle tematiche del Piano. Presso le **scuole** sono inoltre previste fino a **fine Dicembre** iniziative e contest di coinvolgimento degli studenti*

I principali eventi



Metà Maggio: Scenario della Città Metropolitana di Bari

Evento dedicato agli **attori istituzionali, politici ed economico-sociali** che accoglierà un parterre di autorità e relatori nazionali ed internazionali provenienti dal mondo dell'industria, dell'economia e dell'impresa, dell'accademia e della politica



Fine Giugno evento finale

prevista una rassegna di presentazione del Piano Strategico e dei progetti dal titolo:
Il Futuro possibile con speech tematici nel centro storico di Bari, spettacoli e mostre

Progetti bandiera

Alcuni esempi

Greening metropolitano

Forestazione, parchi urbani, green belt e orti urbani, paesaggio rurale, patto città-campagna, rigenerazione green

Un programma che vale 364 Milioni di euro



Uso sostenibile del suolo

- aree naturali alberate
- aree naturali di margine
- aree riqualificate da destinare a servizi attrezzati

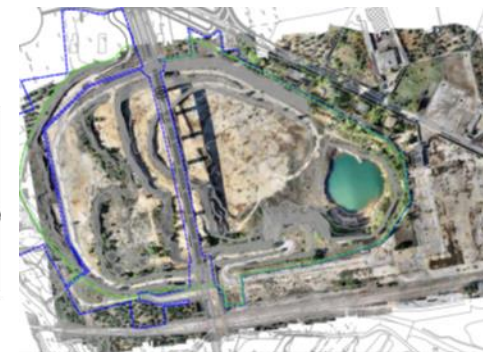
Bilancio zero consumo di nuovo suolo



nuova viabilità pedonale



nuova viabilità ciclabile



Progetto BRT Bari-Santeramo

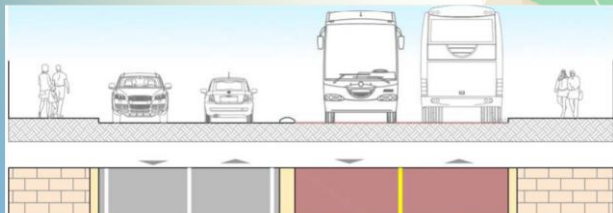
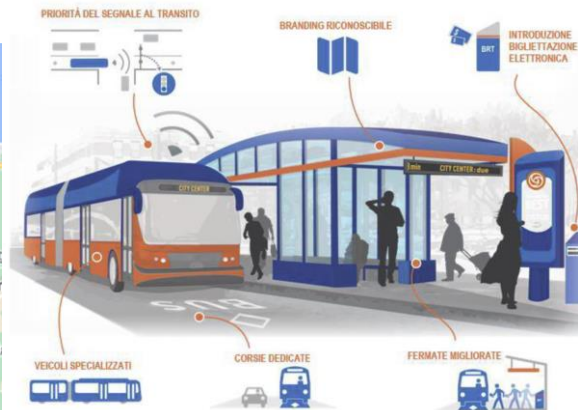
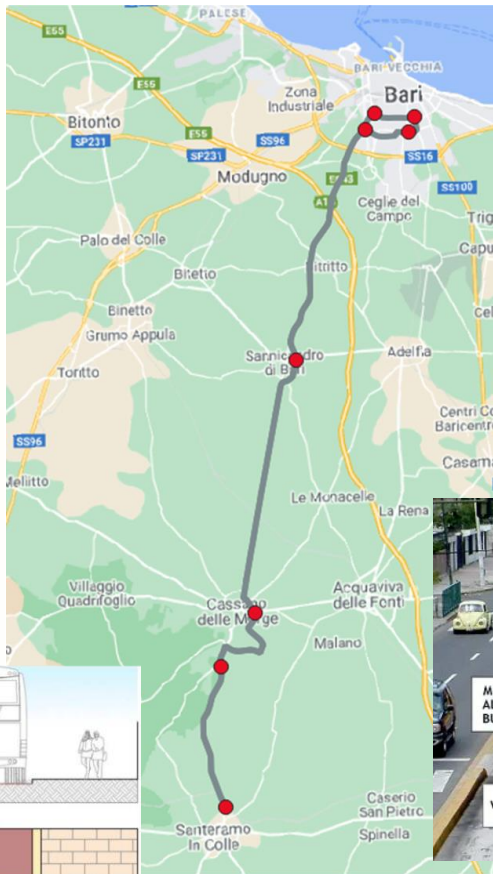
Fermate lungo il corridoio:

- Bari
- Cassano delle Murge
- Sannicandro di Bari
- Santeramo

Fermate a Bari:

- Bari Policlinico
- Santa-Fara
- Politecnico
- Parco 2 Giugno

344 Milioni di euro



SuperPiste Ciclabili

Bari-Mola di Bari

50 Milioni di euro

Bari-Modugno

20,5 Milioni di euro

La SuperPista, in sede propria, prevede la realizzazione di una infrastruttura ciclabile, la cui sede è organizzata con 4 corsie, 2 per ogni direzione di marcia, della larghezza di 1.25 m, comprese le banchine laterali.

I tracciati previsti, oltre ad essere dotati di illuminazione e sistemi di sicurezza, riducono i punti di conflitto con la restante viabilità, incrementando la sicurezza stradale degli utenti.



Waterfront

Molfetta

-Cantieri navali, museo del mare

Giovinazzo

-Waterfront di Ponente

Bari

-Costa Sud

Mola di Bari

-Nuovo fronte del Porto: Spiaggia Urbana e case galleggianti

Polignano a Mare

- Riqualficazione dell'area Borgo San Vito

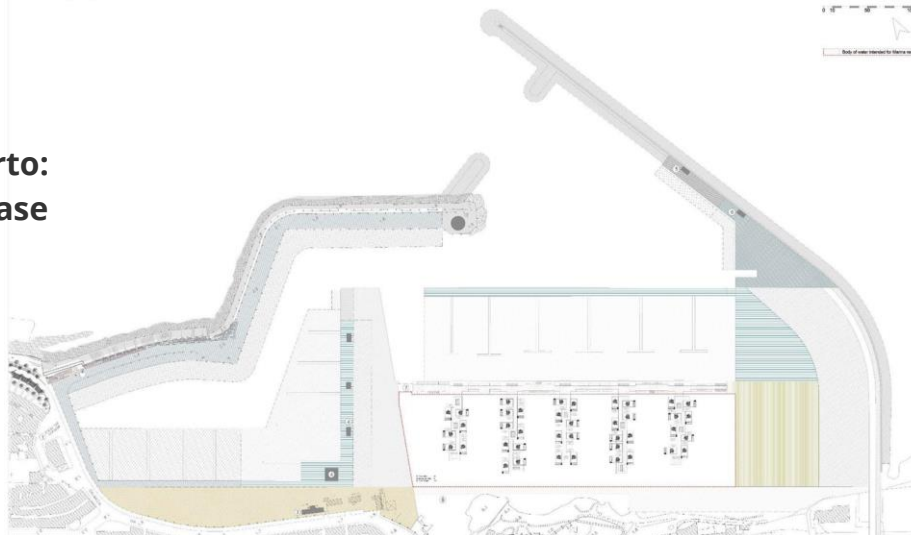
Monopoli

-Waterfront lato nord Riqualficazione ambientale Cala Spina (Area Eventi)



Mola di Bari

Nuovo fronte del Porto:
Spiaggia Urbana e case
galleggianti



I fiumi verdi di Bari



BARI

- Il Parco delle Lame



Waterfront

PER CONTATTI E COMUNICAZIONI

pianostrategico@cittametropolitana.ba.it

Gruppo lavoro - Cabina PNRR e Pianificazione strategica

Donato Susca
Michele Abbaticchio
Luigi Ranieri
Maria Centrone
Sabina Ciocce
Cristiana Sira D'Alesio
Daniela Giuliani
Carmela Madio
Rosanna Piacente
Daniela Santoro
Giuseppe Tritto

Assistenza Tecnica e Tutor

Luigi Scarola
Roberto Mascellaro
Alessandra Ricciardelli
Fabio Abbrescia
Nicola La Macchia
Annarita Marvulli
Stefania Sinesi
Domenico Lofù
Roberto Blasi
Francesco Protomastro
Rossella Dattoli
Vito D'Onghia
Margherita Tricarico

DOCUMENTI UTILI



[PINQUA](#)



[PUI](#)